

De Friese Vlaak: 102 nieuwe zorgwoningen in de Broeckgouw



Appartementen van de Vooruitgang - gevelbeeld.

Na een jaar van intensieve bouwwerkzaamheden nadert het nieuwe woonzorg-complex de Friese Vlaak in de Broeckgouw haar voltooiing. Op 13 oktober wordt gebouw C, het tweede gebouw van drie, in de Friese Vlaak opgeleverd. De 27 sociale huurwoningen in dit gebouw worden door de Vooruitgang specifiek aan de doelgroep senioren (55+) verhuurd. Omdat deze appartementen bij uitstek geschikt zijn om thuis de nodige zorg te ontvangen, is net zoals in gebouw A 50 procent van deze woningen toegewezen aan woningzoekenden met een (beperkte) zorgindicatie.

Eerder werd ook al gebouw A, met vergelijkbare appartementen voor dezelfde doelgroep, opgeleverd aan de Wooncompagnie. De appartementen van beide gebouwen worden op dinsdag 13 oktober overgedragen aan de huurders. Later dit jaar volgt de oplevering van het derde en laatste gebouw (B). Anders dan in de omliggende gebouwen A en C zal De Zorgcirkel hier 24-uurs zorg bieden (Beschermd Wonen). Verdeeld over de 40 nieuwe zorgeenheden wordt een groot deel van de bewoners van de Meermin gehuisvest.

Uniek concept

Al ruim 10 jaar zitten de gemeente en de ontwikkelende partijen - De Zorgcirkel, Vooruitgang en Wooncompagnie - aan tafel met de intentie deze ontwikkeling gezamenlijk tot stand te brengen. Nadat in 2018 eerst een samenwerkingsovereenkomst en vervolgens de koopovereenkomst voor de grond is gesloten, wordt het gehele bouwplan nu opgeleverd.

Al bij de start van de ontwikkeling van de Broeckgouw was het de bedoeling dat er op deze locatie zorgwoningen zouden komen. Indertijd was nog sprake van een zogenoemd woonzorgcentrum, dat aansluit bij het oude idee van een verzorgingstehuis. In 10 jaar tijd kan echter veel veranderen. Woningcorporaties zijn beperkt in hun investeringsmogelijkheden en het zorglandschap is aanzienlijk op de schop gegaan. In nauwe samenwerking met architectenbureau FAME groep is zodoende een modern en toekomstbestendig woonconcept tot stand gekomen: 102 nieuwe zorgwoningen voor senioren met verschillende zorgbehoeftes, in combinatie met een wijkontmoetingsplek dat wordt gerund vanuit het 'social firm'- principe.

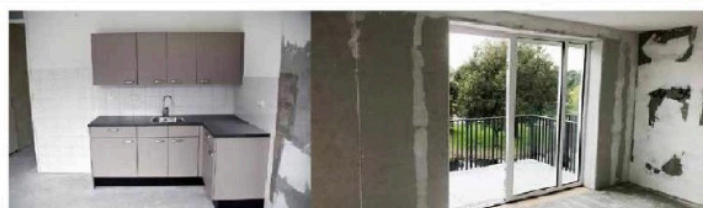
Ondanks de grote bouwcrisis die zich ontvouwd tijdens de planvorming, verloopt de realisatie van het bijzondere woonzorgcentrum nu voorspoedig en zijn alle appartementen aardgasvrij en geheel volgens BENG- normen (Bijna Energie Neutraal Gebouw) opgeleverd.

Een eerste kijkje in de Friese Vlaak

Waar zich langs de Wieringenlaan onlangs nog slechts een



Veel partijen aan het werk voor de oplevering.



Appartementen van de Vooruitgang - binnen.



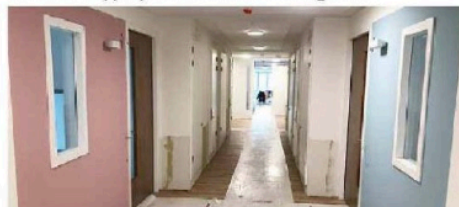
Brede galerijen en uitzicht vanuit gemeenschappelijke binnenuimte bij de Vooruitgang



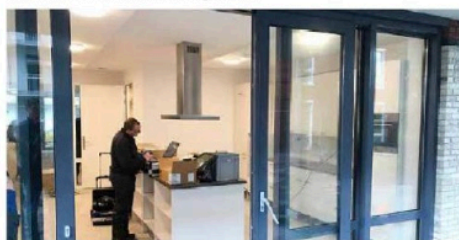
Wijkontmoetingscentrum.



Gemeenschappelijke woonkeuken De Zorgcirkel.



Binnencorridor van De Zorgcirkel.



grote zandvlakte bevond, zijn in iets meer dan een jaar tijd drie prachtige appartementengebouwen verrezen. Vlak voor de oplevering van het tweede gebouw, wordt er op de bouwplaats nog met man en macht gewerkt. Niet alleen KBK bouw heeft er nog veel bouwlieden aanwezig die druk in de weer zijn. Ook de civiele aannemer van de gemeente werkt aan het straatwerk met de parkeervoorzieningen en trottoirs en daarnaast wordt gewerkt aan de tuinrichting tussen de gebouwen.

Bij de entree van gebouw C (van de Vooruitgang) nemen technici de afmetingen op voor een digitaal mededelingenbord naast de lift en worden de voorbereidingen getroffen voor de intercoms. De hal is reeds voorzien van laminaat en 27 grijze postbakken voor de toekomstige bewoners. Als projectleider Bernard Eeltink de deur naar de centrale technische ruimte opent, vertelt hij enthousiast over het bodemwarmtepompstelsel dat met maar liefst 10 bodemlussen van 170 meter diep het hele appartementencomplex in de winter van warmte voorziet. In de zomer zorgt dit systeem als bijkomend voordeel de woningen bovendien van de nodige verkoeling.

Op elke verdieping loopt het trappenhuis uit op een nette hal met grote raampartijen en een ruime, nog nader in te vullen gemeenschappelijke ruimte met prachtig uitzicht. Op de bovenste etage kijkt je uit over de wijk tot aan het Markermeer.

Alle appartementen zijn reeds van een keuken en badkamer voorzien en beschikken over twee - een enkele zelfs over drie - slaapkamers. Sommige woningen hebben een buitenruimte op de begane grond, de meeste beschikken over een ruim balkon. Alle woningen voldoen aan de toegankelijkheidsvereisten met ruime draaicirkels en drempelloze uitvoering.

Het naastgelegen pand voor Beschermd Wonen van de Wooncompagnie, waar De Zorgcirkel de zorg levert, heeft nog een maand tot de geplande oplevering. Binnen worden trappen afgewerkt, vloeren gelegd en vindt veel schilderwerk plaats. De firma Van Breda realiseert op het moment van bezoek veel voorzieningen qua domotica. Een ander bedrijf heeft eerder de luxe keukens voor de gezamenlijke 'woonkamers' geleverd, die nu worden aangesloten. Wat opvalt in dit gebouw, is het ruime karakter. Op iedere etage bevinden zich 10 kleine tweekamer- appartementen aan een centrale en gemoedelijke binnencorridor. In het midden van iedere gang bevindt zich een gemeenschappelijke huiskamer met ruime keuken en groot balkon. Vanuit de huiskamer op de begane grond is de beschutte tuin te bereiken, waar toekomstig bewoners veilig een frisse neus kunnen halen.



Tuin beschermd wonen.